

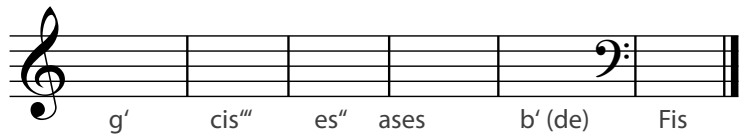
Mel.1
Vortest A

Zeit	Note	Punkte	Note
33%			

Name: _____ Klasse: _____

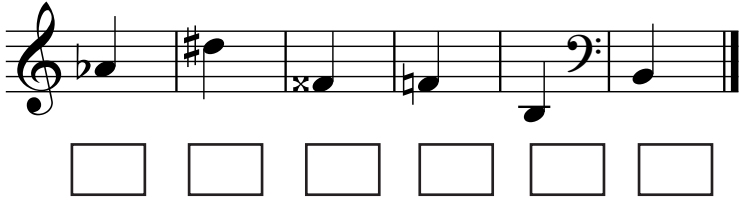


1 Schreibe folgende Noten.



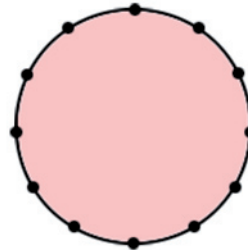
3

2 Trage die Notennamen (+Oktavbezeichnungen) ein.



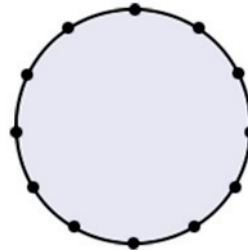
3

3 Trage im Quintenzirkel die #- und b-Sprüche ein. Schreibe dazu die Anzahl Vorzeichen.



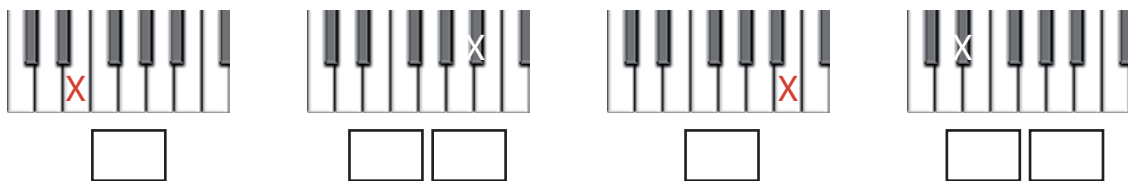
3

4 Schreibe im Quintenzirkel die 15 Dur-Tonleitern mit entsprechendem Akkordsymbol.



3

5 Wie heissen die Tasten. (Schwarze Tasten enharmonisch verwechselt bezeichnen)



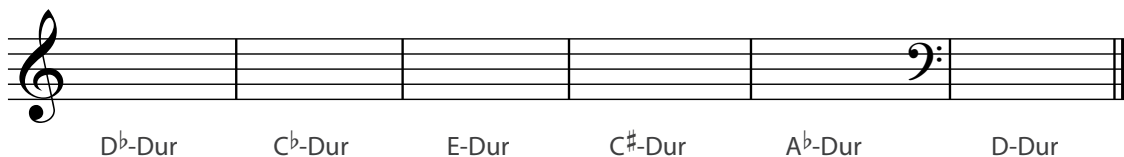
4

6 Bezeichne die Tasten (ankreuzen)



4

7 Schreibe die Vorzeichen folgender Tonarten und den jeweiligen Grundton GT.



6

26

