



Übung 2: Tonarten bestimmen & TL schreiben

Um die Tonart zu bestimmen, brauchen wir zwei Informationen:

- | | | |
|----------------|-----------|--------|
| 1. Wo ist DO | letztes # | = TI |
| | letztes b | = FA |
| 2. letztes b | = DO | |
| 2. Schlussston | DO | = Dur |
| | LA | = Moll |

Beispiel:

Variante 1

1. DO suchen Spruch >1^b> Flora > F-Dur
DO ist im 1. Zwischenraum

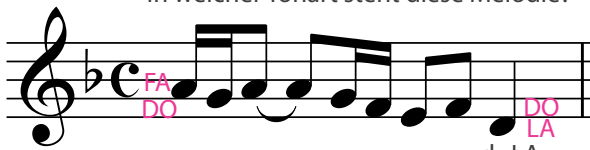
Variante 2

1. DO suchen letztes b ist FA >b^b=FA also:
DO ist im 1. Zwischenraum

2. Schlussston?

Schlussston ist unter der 1. Linie
d=LA also d-Moll

In welcher Tonart steht diese Melodie?



Richtige Antwort: d-Moll

d=LA

a) In welcher Tonart stehen die kurzen Melodien?

b) In den folgenden Molltonleitern hat es Fehler! Zeichne zuerst die richtigen Halbton-Bogen ein. Zähle unten auf den Tasten von 1-8 resp. 8-1. Korrigiere dann die Fehler.



c) Wie heisst die Moll- Tonart mit x# respektive mit yb?

1. Beispiel mit Variante 1

0 Vorzeichen entspricht C-Dur. Grundton von Dur ist DO. DO=c. LA suchen, weil LA=GT von Moll ist. LA liegt 1 1/2 Töne tiefer als DO. LA heisst a.

Richtige Antwort: 0 Vorzeichen bei MollTA > a-Moll



Beispiel 2 mit Variante 2

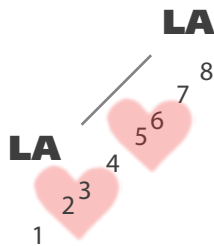
Das letzte b ist FA. LA liegt 2 Stufen über FA. >f-Moll

Beispiel 4 mit Variante 2

Das letzte # ist TI. LA liegt 1 Stufe unter TI. >h-Moll

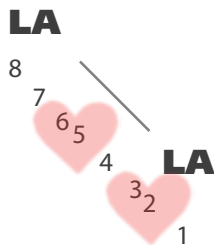
d) Notiere die Moll- Tonleitern. Denke die 15er Tabellen zuerst mündlich kreuz und quer durch, bis du nicht mehr lange studieren musst.

Dm	C#m	Fm
G#m	Bbm	D#m
Hm	Am	F#m
Gm	A#m	Cm
Abm	Em	Ebm



Handwriting practice for the first minor scale. It consists of 15 numbered staves (1-15) in a 5-line format. The first staff shows the notes of the scale: C, D, E, F, G, A, B, A, G, F, E, D, C. The remaining staves are blank for practice.

Am	Dm	C#m
Em	G#m	Cm
Fm	Ebm	Gm
Abm	Hm	F#m
D#m	Bbm	A#m



Handwriting practice for the second minor scale. It consists of 15 numbered staves (1-15) in a 5-line format. The first staff shows the notes of the scale: C, D, E, F, G, A, B, A, G, F, E, D, C. The remaining staves are blank for practice.

