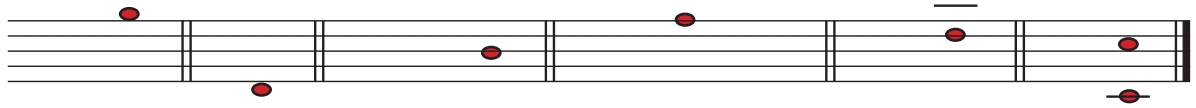


Übungen zur Moll-Tonleiter

TA-Bestimmung, reines Moll, HM, MM, notieren und spielen

Lösungen 3.2

1 Bestimme den Grundton dieser „Schlussakkorde“. Benenne dann die Tonart. (TA)



- G-Dur
 D-Moll
 H-Dur
 Fis-Moll
 F-Moll
 Es-Dur

2 Wie heißt die Dur resp. die Moll-Tonart mit



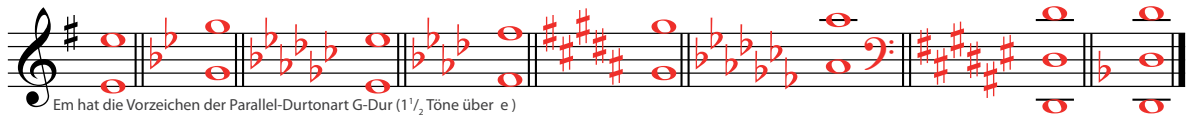
1 1/2 Töne unter dem Dur-Grundton liegt der Grundton der Parallel-Molltonart.

0# Bsp. C / Am	1# G / Em	2# D / Hm	4b A ^b / Fm	6b G ^b / E ^b m	3# A / F#m	5# H / G#m	1b F / Dm
3b E ^b / C ^m	5b D ^b / B ^b m	7# C# / A#m	2b B ^b / Gm	7b C ^b / A ^b m	6# F# / D#m	4# E / C#m	0# C / Am

3 Trage die entsprechenden Vorzeichen ein und markiere den unteren oder oberen Grundton.



e-Moll/Em g-Moll/Gm es-Moll/E^bm f-Moll/Fm gis-Moll/G#m as-Moll/A^bm dis-Moll/D#m d-Moll/Dm



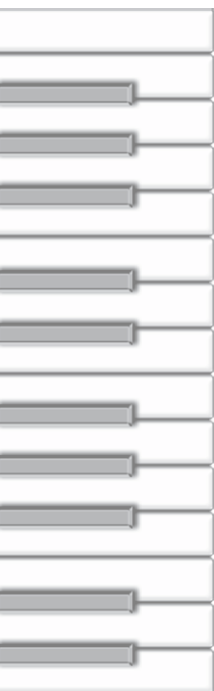
Em hat die Vorzeichen der Parallel-Durtonart G-Dur (1 1/2 Töne über e)

4 Schreibe direkt vor die entsprechende Note das geforderte Versetzungszeichen, damit folgende Molltonleitern entstehen:



5a Notiere die Moll-Tonleitern. Die Vorzeichen der Molltonleitern kommen wie bei den Durtonleitern vor die Leiter. Die Versetzungszeichen #7 resp. #6 #7 von HM /MM werden aber direkt vor die entsprechenden Töne gesetzt.

5b Spiele die notierte Moll-Tonleiter auf der Tastatur, indem du die Tasten mit einem X oder mit 1 2 3 4 5 6 7 8 bezeichnest.



Hm rein B^bm rein C#m rein

Cm harmonisch F#m harmonisch A#m harmonisch

Am melodisch (aufwärts) G#-Moll melodisch (aufwärts) G-Moll melodisch (aufwärts)