

# Notennamen & Klaviertasten

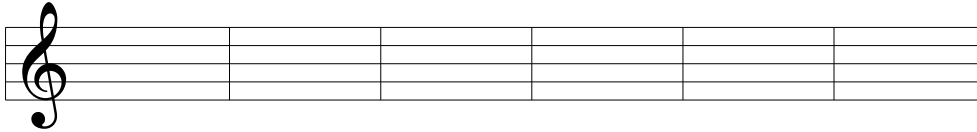
Namen: \_\_\_\_\_

# P1Q1

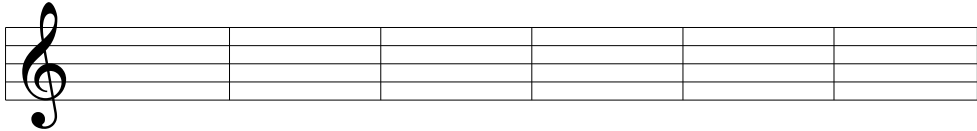
Klasse: \_\_\_\_\_

Versetzungszeichen (Kreuz, Be, Auflösungszeichen, Doppel-#/b)  
 Notennamen Violinschlüssel, Oktavbezeichnung, Klaviertastatur

- 1 Notiere folgende Noten als ganze Noten. (4 Schlagnoten)  
 Achte auf die richtige Oktave (kleine Oktave, eingestrichene Oktave bis dreigestrichene Oktave).

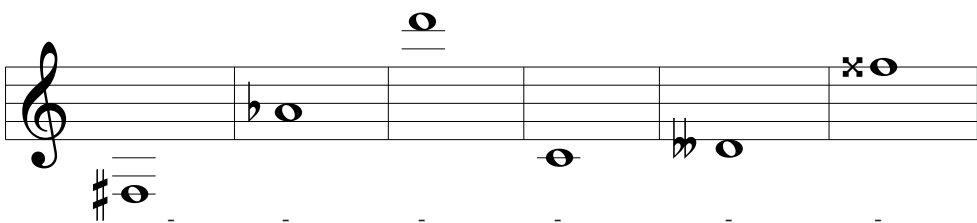
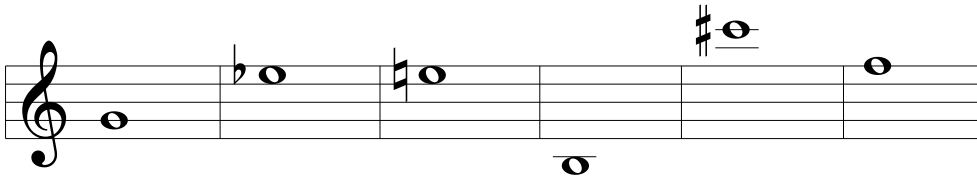


d1                  gis1                  as1                  h1                  b1 (b<sup>b1</sup>)                  c2

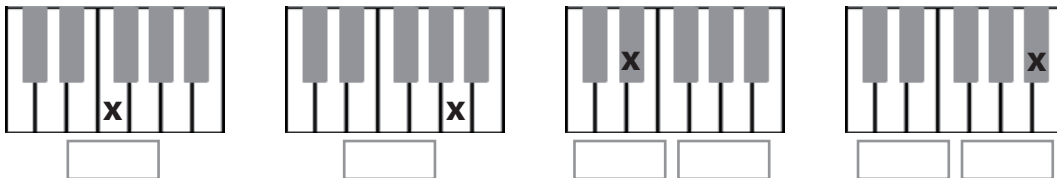


e1                  h2                  d2                  dis3                  g                  e3

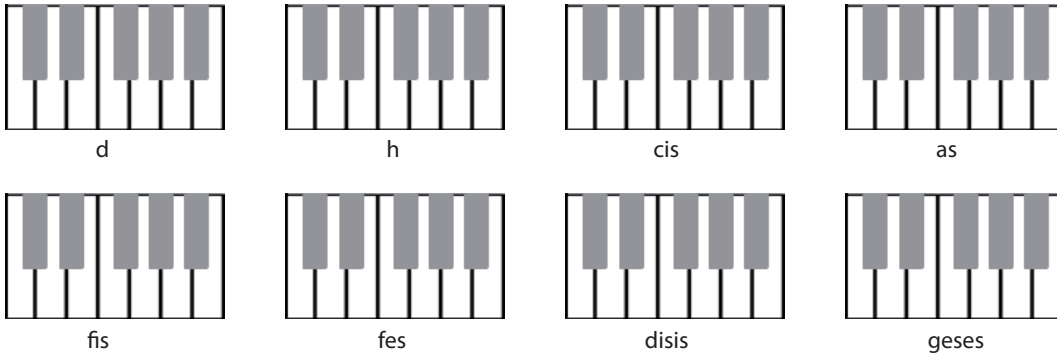
- 2 Benenne die Noten im Violinschlüssel. (Oktavbezeichnung nicht vergessen)



- 3 Wie heisst die bezeichnete Taste? (Keine Oktavbezeichnung, enharmonische Variante angeben)



- 4 Kreuze die entsprechende Taste an.



6

6

6

6

4

8

36

check